

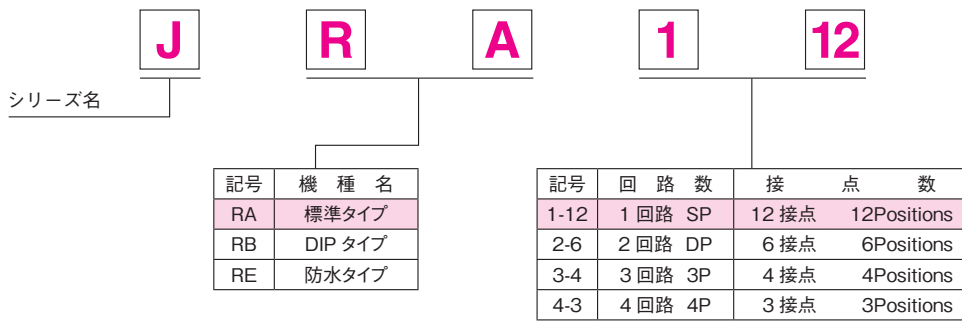
特長

1. オータックスがあらたに開発した超小型の PC 回路用ロータリースイッチです。
2. 接触部は、ニッケル下地に金メッキで、スライド方式（ワイプスタイル）を採用、微小電流での安定した性能を保証いたします。
3. 接触部を同時成形のメタルインサート方式の採用で完全密封構造の為フラックス侵入を防止しております。
4. JRA 形は外部バリアブルストッパー付の為任意のポジションに回転数を設定出来ます。
5. JRB 形は密閉構造のためフローソルダー及び洗浄は IC と同様に扱えます。
6. JRE 形は O リング付でパネル上からの水を完全に防止できます。

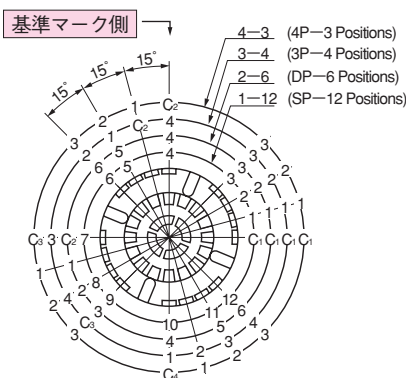
主な仕様

定格	0.4VA DC20V
接触抵抗	100m Ω以下
絶縁耐圧	AC500V 1 分間
絶縁抵抗	100M Ω以上
電氣的寿命	10000 回
使用温度範囲	-20 ~ +70℃
保存温度範囲	-20 ~ +70℃
動作力	98mN・m MAX

品名の呼称



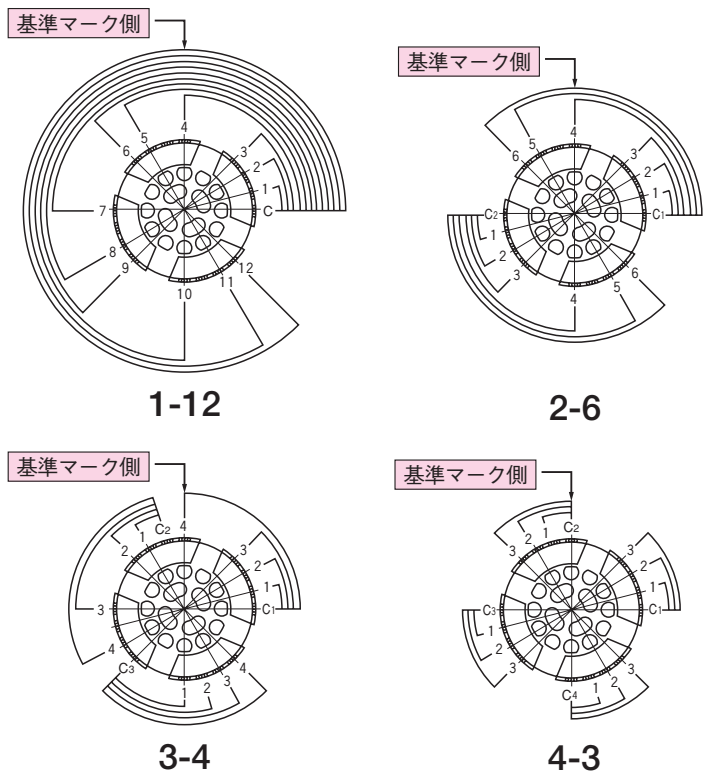
プリント基板取付寸法図



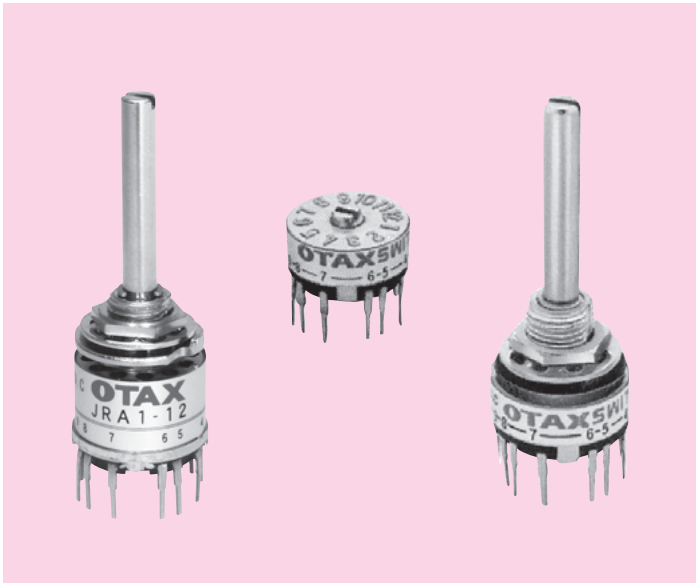
- 1-12 13-φ0.8 (Min) P=12φ
- 2-6 14-φ0.8 (Min) P=12φ
- 3-4 15-φ0.8 (Min) P=12φ
- 4-3 16-φ0.8 (Min) P=12φ

スイッチ裏面より見た図
(右 分解拡大回路図)

分解拡大回路図

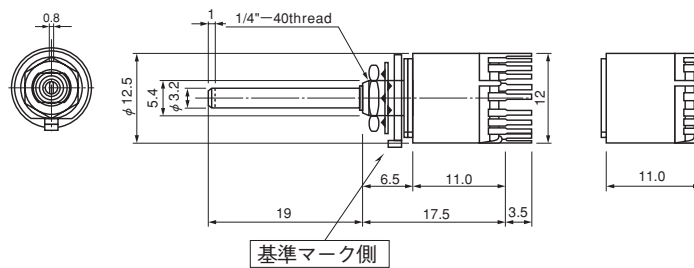


※上記商品以外・カスタム品についてはお問合せください。

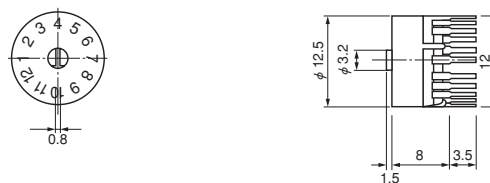


標準寸法

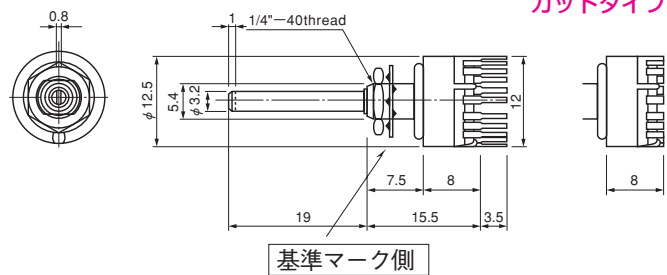
標準タイプ
JRA□-□



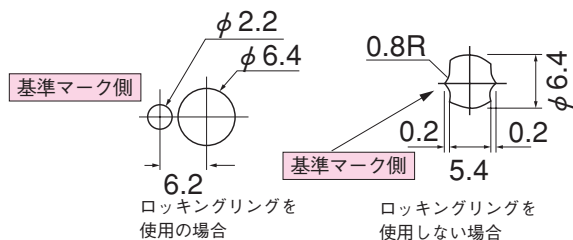
DIPタイプ
JRB□-□



防水タイプ
JRE□-□



取付孔寸法

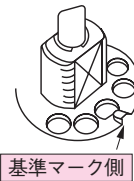


JRAタイプストッパーバリエーション

1. 基準マーク位置にストッパーを入れる。
 2. シャフトをストッパー位置まで反時計方向へ回す。
 3. 設定する接点数にプラス2を加えた穴に2枚目のストッパーを入れる。
- 〔例〕 1-6 ならば基準マークを入れて時計方向に8ッ目

注) 1-12はストッパー(2ヶ)添付となります。

※停止数が必要な場合はご相談ください。



●半田付条件 半田槽：270℃以下 5秒以内

梱包数量 25×40ケース=1,000個

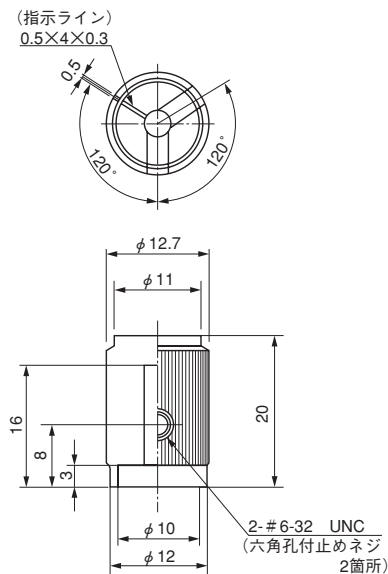
■ツマミ



アルミローレット仕上げ
(黒色)
指示ライン 白
品番 68254907



アルミローレット仕上げ
(シルバー)
指示ライン 黒
品番 68254908



アルミローレットの取り付けには六角レンチ#6-32UNCをお使い下さい。