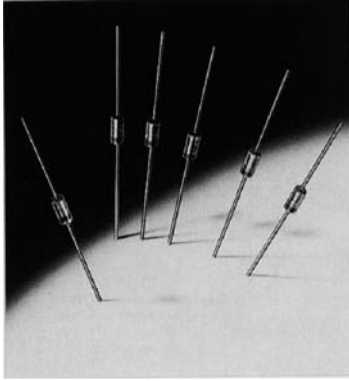


CRD E series

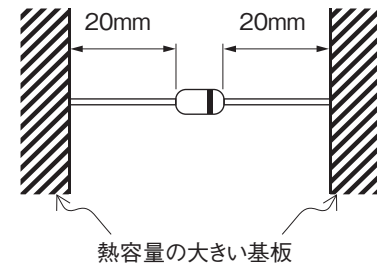
Current
Regulative
Diode



定格

定格電力	300mW
定格電圧	100V(E101~-E562)
	50V(E822T~E183)
逆方向許容電流	50mA
接合温度	150°C
動作温度範囲	-30°C~+150°C

*基板条件



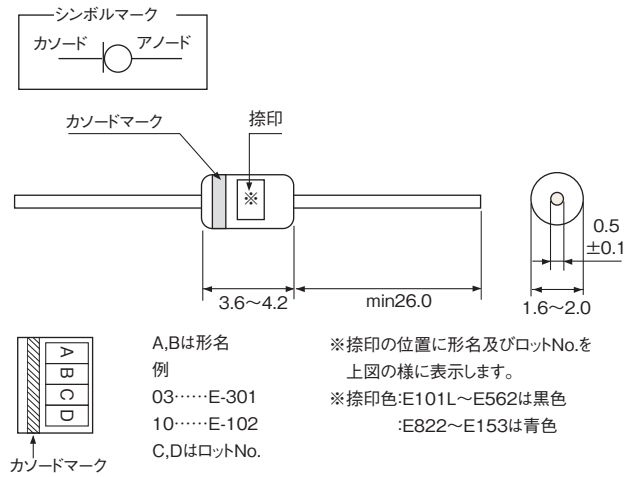
規格表

項目 形名	ピンチオフ電流 (V=10[V]) ^{※1}		肩特性 ^{※2}		制限電流比	温度係数 (25°C~50°C) [%/°C]	最高使用電圧 Vmax. [V]	捺印表示
	代表値 [mA]	最小~最大 [mA]	V _k [V]	I _k [mA]				
						I _{100V/lp}		
E-101	0.10	0.05~0.21	0.5	min.0.8 lp	max.1.1	+2.10~+0.10	100	01
E-301	0.30	0.20~0.42	0.8	min.0.8 lp	max.1.1	+0.40~-0.20	100	03
E-501	0.50	0.40~0.63	1.1	min.0.8 lp	max.1.1	+0.15~-0.25	100	05
E-701	0.70	0.60~0.92	1.4	min.0.8 lp	max.1.1	0.00~-0.32	100	07
E-102	1.00	0.88~1.32	1.7	min.0.8 lp	max.1.1	-0.10~-0.37	100	10
E-152	1.50	1.28~1.72	2.0	min.0.8 lp	max.1.1	-0.13~-0.40	100	15
E-202	2.00	1.68~2.32	2.3	min.0.8 lp	max.1.1	-0.15~-0.42	100	20
E-272	2.70	2.28~3.10	2.7	min.0.8 lp	max.1.1	-0.18~-0.45	100	27
E-352	3.50	3.00~4.10	3.2	min.0.8 lp	max.1.1	-0.20~-0.47	100	35
E-452	4.50	3.90~5.10	3.7	min.0.8 lp	max.1.1	-0.22~-0.50	100	45
E-562	5.60	5.00~6.50	4.5	min.0.8 lp	max.1.1	-0.25~-0.53	100	56
E-822	8.20	6.56~9.84	3.1	min.0.8 lp	max.1.0 ^{※3}	-0.25~-0.45	30	82
E-103	10.0	8.00~12.0	3.5	min.0.8 lp	max.1.0 ^{※3}	-0.25~-0.45	30	10
E-123	12.0	9.60~14.4	3.8	min.0.8 lp	max.1.0 ^{※3}	-0.25~-0.45	30	12
E-153	15.0	12.0~18.0	4.3	min.0.8 lp	max.1.0 ^{※3}	-0.25~-0.45	25	15
E-183	18.0	16.0~20.0	4.6	min.0.8 lp	max.1.0 ^{※3}	-0.25~-0.45	25	18

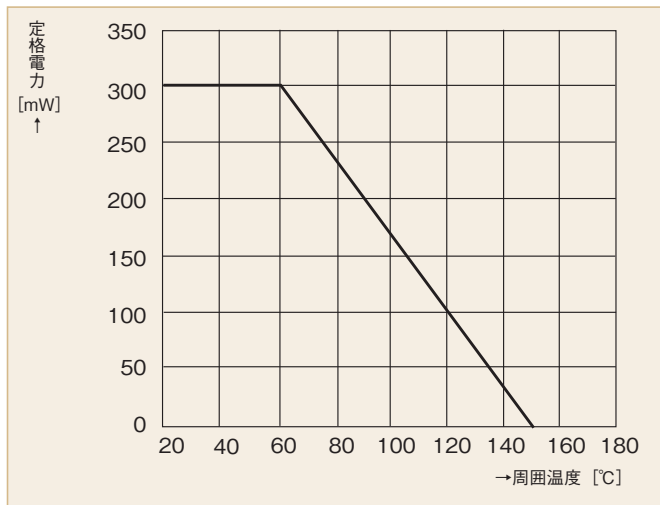
※1、※2:測定は、25°Cにおけるパルス測定値です。

※3:制限電流比はI_{30V/lp}の値です。

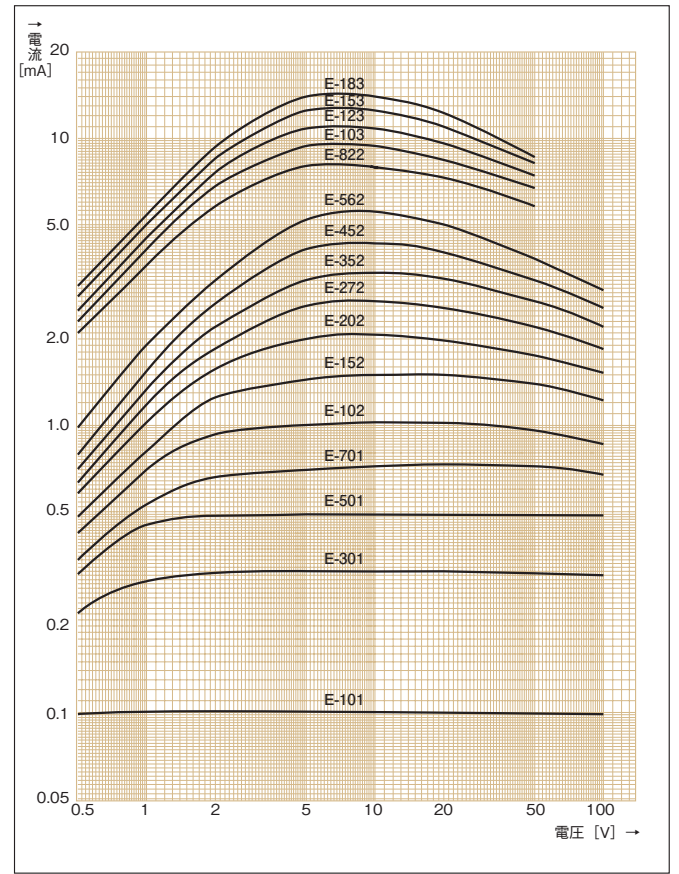
外形寸法図



電力低減特性



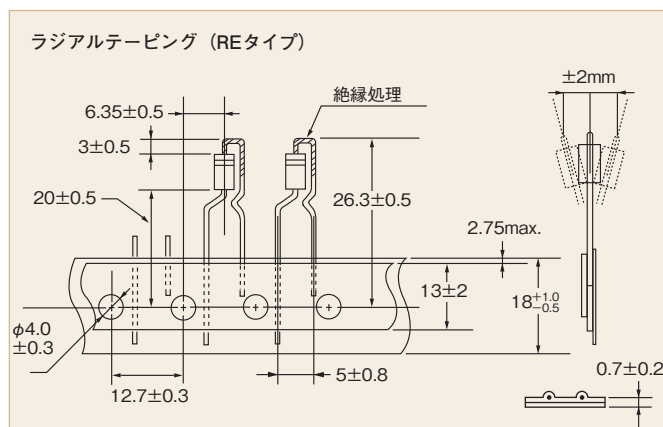
静特性



CRD Eシリーズのテーピング仕様

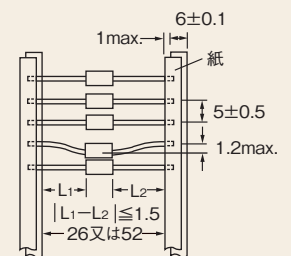
CRD Eシリーズは、ラジアルテーピングとアキシャルテーピングができます。ラジアルテーピングはつづら方式包装、アキシャルテーピングはつづら方式とロール方式包装があります。ご希望の場合はタイプ番号命名法に従ってご指定ください。

- ラジアルテーピング つづら方式 4,000個/単位
- アキシャルテーピング つづら方式 2,500個/単位
- アキシャルテーピング ロール方式 5,000個/単位

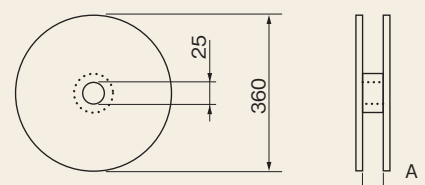


アキシャルテーピング

テープ間隔は26mmと52mmの2種類あります。



ロール形状



[mm]